

St. Wolfganger Krankenhaustage

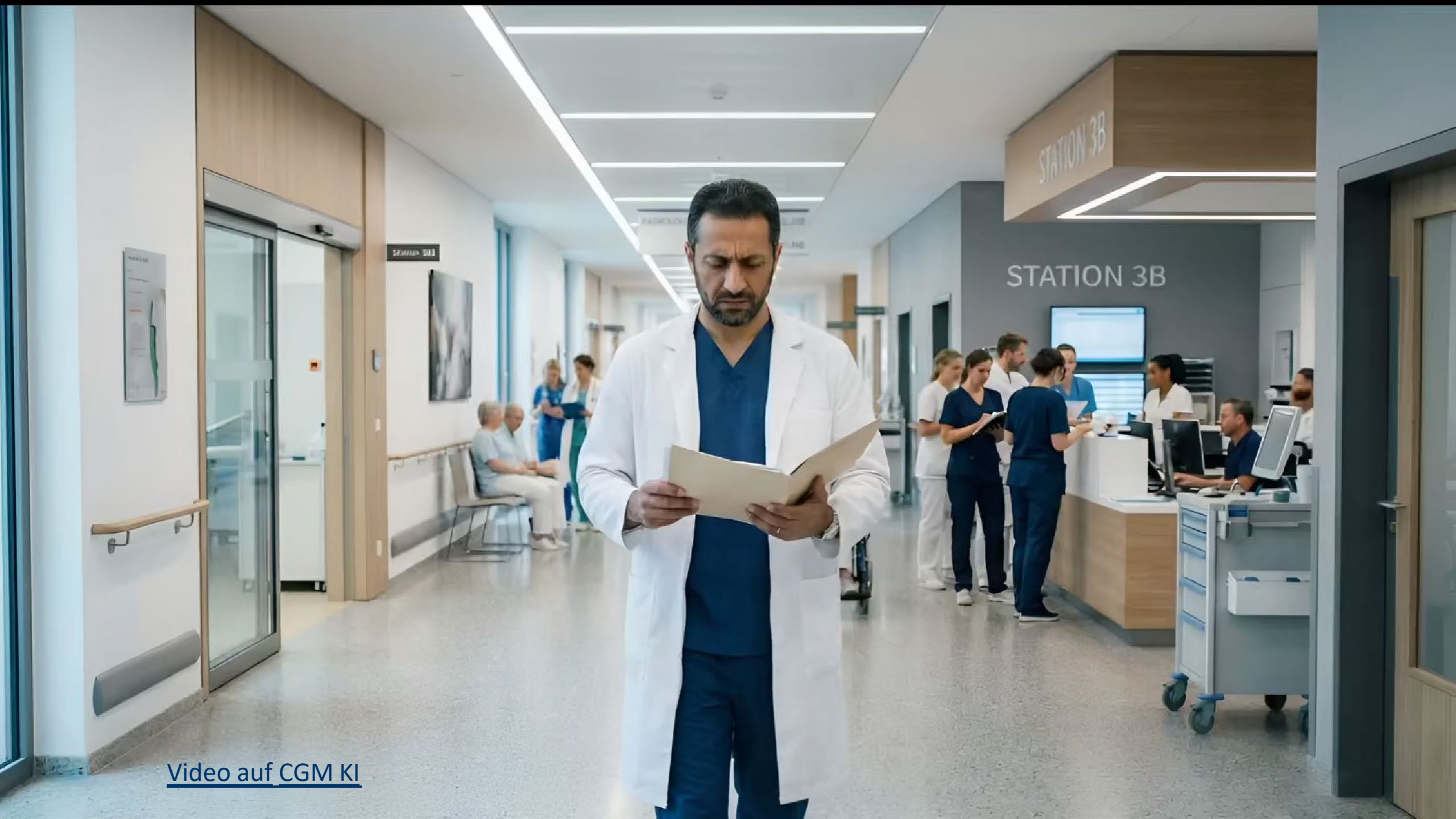
17.-18. Juni 2026



KI IN CGM MEDICO – VON DER EUROPÄISCHEN IDEE ZUR INTEGRATION INS KIS



Torben Kalz i.V.v. Boris Conzelmann



[Video auf CGM KI](#)

DER HEALTH ASSISTANT (HA) VON CGM LÄSST HCPS INTUITIV MIT HIS-SYSTEMEN INTERAGIEREN

- Medizinisches Fachpersonal kann mit dem HIS-System in **natürlicher Sprache** kommunizieren und auf vorhandene Daten im System zurück greifen
- Während der Arbeit des medizinischen Fachpersonals werden dessen Handlungen und **Befehle direkt** in Aktionen im **HIS-System** umgesetzt, wobei sich das System an die Bedürfnisse des medizinischen Fachpersonals **anpassen** kann.
 - Dokumentation im Handumdrehen
 - Erfassung von Patientendaten
 - Erstellung von Entlassungsbriefen
 - Bestellung von Medikamenten
 - Beobachtungsnotizen ... und vieles mehr
- Alles kann **direkt am Krankenbett** erledigt werden.
- **KPIs** zeigen das Potential und die Grenzen der Anwendung

Qualität messen mit KPIs

- Nutzerbasierte
- Funktionelle
- Technische

Personalisierung

- Der HIS-Assistent basiert auf diversen **Komponenten**.
- Ein **agentenbasiertes** System koordiniert jede Komponente.
- Der HIS-Assistent ist deshalb **anpassbar** für verschiedene **Rollen**

Der Health Assistant ist jederzeit parallel zum KIS dabei. Der Nutzer entscheidet, ob er lieber mit den einzelnen KI-Agenten im KIS oder direkt mit dem Health Assistant arbeiten möchte. Der Health Assistant als Single Point of Access ist jedoch komfortabler, da der Anwender alle Funktionen an einem Ort zur Verfügung hat.

The screenshot displays the MEDICO software interface. On the left, a navigation menu lists various clinical functions. The main area shows a patient dashboard for 'Habermann, Gustav (m)' with details like birth date, gender, and medical history. A 'Voice2Docu' window is open, allowing for voice-based documentation of patient history and symptoms. The interface is designed for ease of use, with clear navigation and data entry fields.

Konzept

Mit dem Health Assist fordert der Nutzer: „Ich möchte für Frau Collins die Anamnese dokumentieren.“

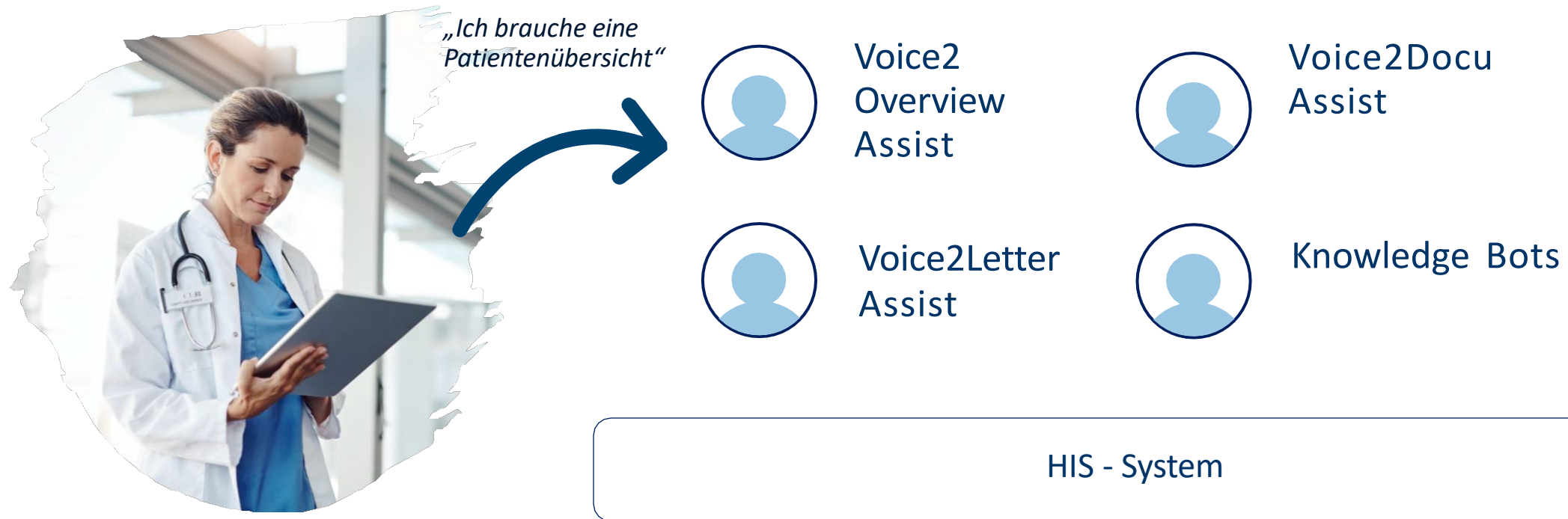
Der Health Assistant sucht selbstständig das Formular und schreibt anschließend in dieses.

Bsp: Voice2Docu über Klidoauswahl in MEDICO
(Nutzer navigiert zuerst im KIS zur Klido und klickt dann auf den Button für Voice2Docu)

„Okay, die Vision ist gut
aber wie ist der Weg für
CGM MEDICO dahin?

Wir entwickeln zunächst Komponenten als einsatzbereite Funktionen, die mit jedem HIS-System interagieren können.

In einem ersten Schritt wählt der Benutzer die Komponente oder Fertigkeit direkt aus, die er verwenden möchte:



CGM MEDICO Klinischer Arbeitsplatz CG

Habermann, Gustav (m) 2700168 06.02.12, 10:00 (0101) - 20.04.12, 10:23 (010)
*16.06.1960 (65 Jahre) CH / 01 (S / S)

Navigation

- Fallübersicht
- IPSS Hygiene
- Abrechnungsdaten
- Anforderungen
- Anordnungen
- Archivanforderung
- Arztbriefschreibung
- Aufgabenrückstand
- Aufgabenübersicht
- Aufnahmedaten
- Beatmungsdauer
- Befundübersicht
- Bewegungen
- Bildergalerie
- Datenaustausch
- DEMIS-Meldung
- Digitales Archiv
- Dokument Aktionen
- Dokumentaustausch
- Prototyp: CGM CLINICAL OrgUnits
- Prototyp: CGM CLINICAL LandingP...
- DRG-Fallbearbeitung
- eGK / ePA
- Entlassdokumente nachdrucken
- Fall bearbeiten
- Fälle des Patienten
- Fieberkurve
- * Klido
- Prototyp: Klido: For test can be remo...
- Laborviewer
- Langzeit
- Leistungsstelle
- Medikation
- Merkmalerfassung
- MetaKIS
- Netzakte
- OPs des Patienten
- Patientendaten drucken...

Klido Habermann, Gustav (*16.06.1960, Fallnr. 2700168)

Dieses Formular wurde mithilfe von KI-generierten Texten befüllt.

Fachrichtungsaufenthalt CH von 06.02.20

Voice2Docu - Ihr KI-gestützter Assistent für sprachliche

Habermann, Gustav (m)
*16.06.1960 (65 Jahre)
Aufenthalt: 06.02.2012 - 20.04.2012

V2D
Voice2Docu_Allgemein

Aufnahme starten Pause

Alter 65

Anamnese
Der Patient kam mit akuten Bauchschmerzen, Lendenwirbelsäule (LWS), spezifisch

Empfehlung
Ein MRT und eine Pneumografie werden

Diagnosen

Geschlecht männlich

Privatversichert Gesetzlich versichert

Allergien
☒ Nüsse
☐ Laktose
☒ Fruktose
☒ Gluten
☐ Blutwerte auffällig

Unfalltag 30.11.2025

Blutdruck 130/80 Datum Blutdruck 30.11.2025 18:15

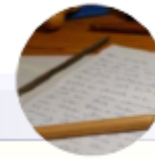
1 2

CGM MEDICO bindet die AI-Lösungen, die das zentrale HIS AI-Team bereit stellt, an.



Voice2 Overview Assist

Patientendaten in natürlicher Sprache abfragen, Charts, Tabellen bekommen ohne klicken und suchen. Vordefinierte Abfragen und Chat, ermöglichen eine deutlich schnellere Informationsfindung.



Voice2Letter Assist

Briefschreibung muss nicht mehr nach Schichtende zu Hause gemacht werden sondern geht in mit einem AI Generierten Draft deutlich schneller. Per chat oder Sprache kann der Brief schnell finalisiert werden.



Voice2Docu Assist

Dokumentation ganz nebenbei, ein Assistent der zuhört und die zu dokumentierenden Informationen in die richtigen Formularfelder schreibt. Der Arzt kontrolliert, fertig!



Knowledge Bots

Mit den Knowledge bots werden Fragen zum Umgang mit Medico einfach gelöst, der Support entlastet. Fragen und Probleme können im Chat interaktiv bearbeitet werden.

**„Jetzt bitte langsam.
Was macht jede
einzelne Lösung?“**

CGM MEDICO Klinischer Arbeitsplatz CG

Habermann, Gustav (m) 2700168 06.02.12, 10:00 (0101) - 20.04.12, 10:23 (010)

*16.06.1960 (65 Jahre) CH / 01 (S / S)

Klido Habermann, Gustav (*16.06.1960, Fallnr. 2700168)

Dieses Formular wurde mithilfe von KI-generierten Texten befüllt.

Fachrichtungsaufenthalt CH von 06.02.20

Voice2Docu - Ihr KI-gestützter Assistent für sprachliche

Habermann, Gustav (m) *16.06.1960 (65 Jahre) Aufenthalt: 06.02.2012 - 20.04.2012

V2D Voice2Docu_Allgemein

Aufnahme starten Pause

Alter 65

Anamnese Der Patient kam mit akuten Bauchschmerzen, Lendenwirbelsäule (LWS), spezifisch

Empfehlung Ein MRT und eine Pneumografie werden

Diagnosen

Geschlecht männlich

Privatversichert Gesetzlich versichert

Allergien

☒ Nüsse ☐ Laktose ☒ Fruktose ☒ Gluten

☐ Blutwerte auffällig

Unfalltag 30.11.2025

Blutdruck 130/70 mm Datum Blutdruck 30.11.2025 18:15

Navigation

Fallübersicht

IPSS Hygiene

Abrechnungsdaten

Anforderungen

Anordnungen

Archivierung

Arztbriefschreibung

Aufgabenrückstand

Aufgabenübersicht

Aufnahmedaten

Beatmungsdauer

Befundübersicht

Bewegungen

Bildergalerie

Datenaustausch

DEMIS-Meldung

Digitales Archiv

Dokument Aktionen

Dokumentaustausch

Prototyp: CGM CLINICAL OrgUnits

Prototyp: CGM CLINICAL LandingP...

DRG-Fallbearbeitung

eGK / ePA

Entlassdokumente nachdrucken

Fall bearbeiten

Fälle des Patienten

Fieberkurve

Klido

Prototyp: Klido: For test can be remo...

Laborviewer

Langzeit

Leistungsstelle

Medikation

Merkmalerfassung

MetaKIS

Netzakte

OPs des Patienten

Patientendaten drucken...

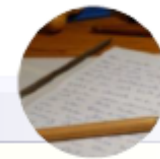
Suche...

CGM MEDICO bindet die AI-Lösungen, die das zentrale HIS AI-Team bereit stellt, an.



Voice2
Over
Assist

Patientendaten in natürlicher Sprache abfragen, Charts, Tabellen bekommen ohne klicken und suchen. Vordefinierte Abfragen und Chat, ermöglichen eine deutlich schnellere Informationsfindung.



Voice2Letter
Assist

Briefschreibung muss nicht mehr nach Schichtende zu Hause gemacht werden sondern geht in mit einem AI Generierten Draft deutlich schneller. Per chat oder Sprache kann der Brief schnell finalisiert werden.



Voice2Docu
Assist

Dokumentation ganz nebenbei, ein Assistent der zuhört und die zu dokumentierenden Informationen in die richtigen Formularfelder schreibt. Der Arzt kontrolliert, fertig!



Knowledge
Bots

Mit den Knowledge bots werden Fragen zum Umgang mit Medico einfach gelöst, der Support entlastet. Fragen und Probleme können im Chat interaktiv bearbeitet werden.

Voice2Docu Assist: Fakten

„Dokumentiere gleich alles im HIS, was ich mit dem Patienten bespreche!“

Was ist der Voice2Docu Assist?

- Aufnahme von Diktaten oder HCP-patienten Gesprächen
- Med. Informationsextraktion analog selektierter Formulare
- Befüllung der Formulare und Kontrolle durch Personal
- Übertragung der Information ins KIS



Problem & Wertversprechen

- Dokumentationszeit liegt bei bis zu 60% der Arbeitszeit
- Der Voice2Docu senkt Dokumentationsaufwände um bis zu 80% [2,4]
- Dokumentation am Patientenbett, Erinnerungsfehler werden vermieden
- Reduktion kognitiver Belastung



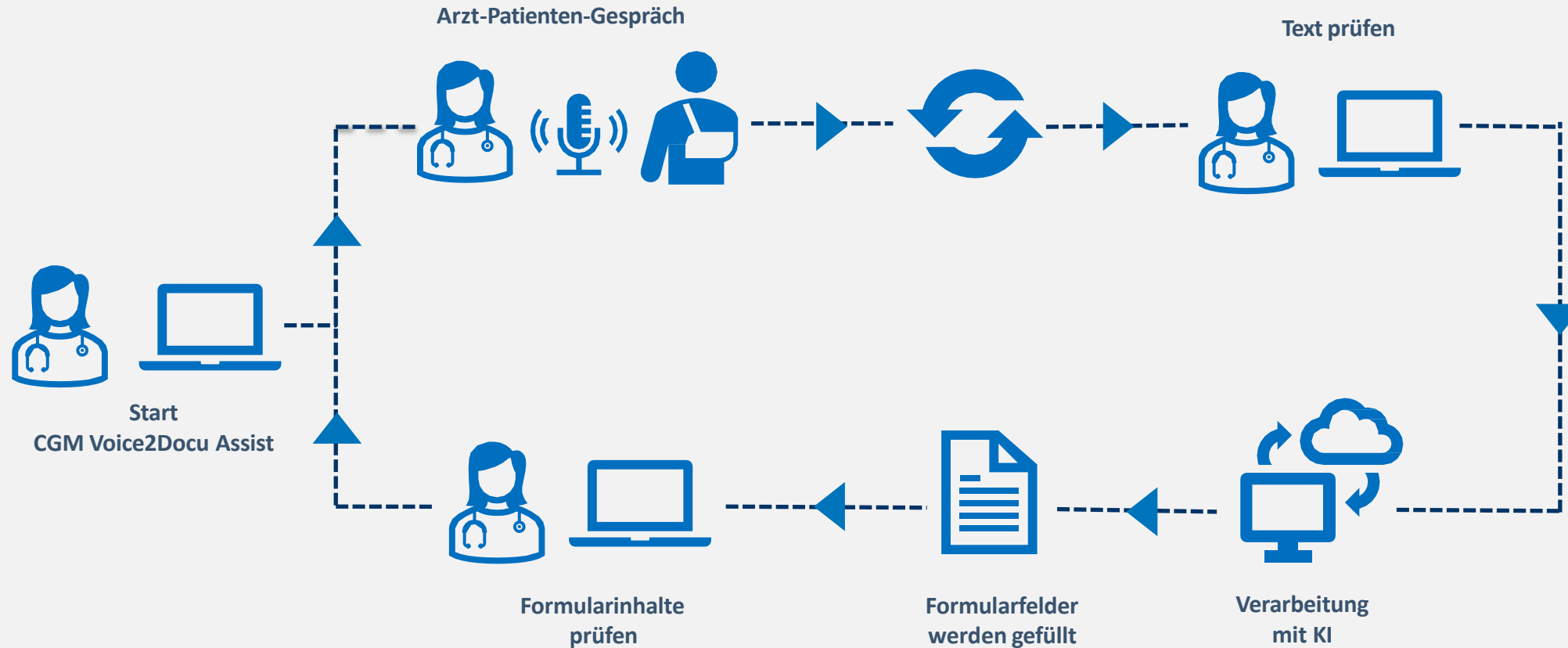
Einsatzgebiete und Zielgruppe

- Jeder HCP der Dokumentationspflichten nachkommen muss
- Use Cases:
 - Anamnesen
 - Sturzprotokoll
 - Visitendokumentation

Wann können Sie mit dem Voice2Docu Assist rechnen?

- Pilotierungen laufen mit mehreren Kunden
- Zertifizierungen werden vorbereitet
- POC-Version ab Mai. 2026
- Produktivversion ab Sep. 2026 (vrstl.)

Workflow Voice2Docu Assist



Der Voice2Docu Assist kann für alle Formulare konfiguriert werden & ist deshalb besonders flexibel

The screenshot displays the CGM MEDICO software interface. The top bar shows the application name and navigation icons. The patient record for Gustav Habermann (m) is visible, including his date of birth (16.06.1960) and medical history. A navigation pane on the left lists various medical data categories. The main area shows a form for 'Fachrichtungsaufenthalt' (Specialty Stay) with fields for 'Alter' (Age) and 'Anamnese' (History). A 'Voice2Docu' window is overlaid on the form, displaying the patient's name and a large 'DEMO' watermark. The window includes buttons for 'Aufnahme starten' (Start recording), 'Pause', 'Audio hochladen...' (Upload audio), 'OK', and 'Abbrechen' (Cancel).

CGM MEDICO Klinischer Arbeitsplatz CG 328 308 medico Sprint SFEAT1 <Standa... (Keine Auswahl)

Habermann, Gustav (m) 2700168 06.02.12, 10:00 (0101) - 20.04.12, 10:23 (011)
*16.06.1960 (65 Jahre) CH / 01 (S / S) 960Z (Arbeits DRG vorhanden)

Navigation: Klido Habermann, Gustav (*16.06.1960, Fallnr. 2700168) Zurück zu: Falllube

Dieses Formular wurde mithilfe von KI-generierten Texten befüllt.

Fachrichtungsaufenthalt CH von 06.02.20

V2D
Habermann, Gustav (m) Fallnummer: 2700168
*16.06.1960 (65 Jahre) Aufenthalt: 06.02.2012 - 20.04.2012

Voice2Docu_Allgemein

Aufnahme starten Pause Audio hochladen...

DEMO

OK Abbrechen

CGM MEDICO Klinischer Arbeitsplatz CG

Habermann, Gustav (m) 2700168 06.02.12, 10:00 (0101) - 20.04.12, 10:23 (010)
*16.06.1960 (65 Jahre) CH / 01 (S / S)

Klido Habermann, Gustav (*16.06.1960, Fallnr. 2700168)

Dieses Formular wurde mithilfe von KI-generierten Texten befüllt.

Fachrichtungsaufenthalt CH von 06.02.20

Voice2Docu - Ihr KI-gestützter Assistent für sprachliche

Habermann, Gustav (m) *16.06.1960 (65 Jahre) Aufenthalt: 06.02.2012 - 20.04.2012

V2D Voice2Docu_Allgemein

Aufnahme starten Pause

Alter 65

Anamnese Der Patient kam mit akuten Bauchschmerzen, Lendenwirbelsäule (LWS), spezifisch

Empfehlung Ein MRT und eine Pneumografie werden

Diagnosen

Geschlecht männlich

Privatversichert Gesetzlich versichert

Allergien

Nüsse Laktose Fruktose Gluten

Blutwerte auffällig

Unfalltag 30.11.2025

Blutdruck 130/70 mm Datum Blutdruck 30.11.2025 18:15

1 2

CGM MEDICO bindet die AI-Lösungen, die das zentrale HIS AI-Team bereit stellt, an.



Voice2
Overview
Assist

Patientendaten in natürlicher Sprache abfragen, Charts, Tabellen bekommen ohne klicken und suchen. Vordefinierte Abfragen und Chat, ermöglichen eine deutlich schnellere Informationsfindung.



Voice2Letter
Assist

Briefschreibung muss nicht mehr nach Schichtende zu Hause gemacht werden sondern geht in mit einem AI Generierten Draft deutlich schneller. Per chat oder Sprache kann der Brief schnell finalisiert werden.



Voice2Docu
Assist

Dokumentation ganz nebenbei, ein Assistent der zuhört und die zu dokumentierenden Informationen in die richtigen Formularfelder schreibt. Der Arzt kontrolliert, fertig!



Knowledge
Bots

Mit den Knowledge bots werden Fragen zum Umgang mit Medico einfach gelöst, der Support entlastet. Fragen und Probleme können im Chat interaktiv bearbeitet werden.

Voice2Overview Assist: Fakten

„Ich brauche einen kardiologischen Überblick von Herrn Meier“

Was ist der Voice2Overview Assist ?

- Anfragen zu Pat.-Informationen in natürlicher Sprache aus dem HIS
- Ein Data Dictionary stellt die Selektion der richtigen Datenpunkte sicher
- Antworten werden an Abteilung & Präferenzen des Arztes angepasst
- Rollen/Rechtesystem ist integriert



1. Eigene Messung aus POC-Kanarische Inseln

Einsatzgebiete und Zielgruppe

- Jeder HCP der sich über den Patientenzustand und -geschichte informieren muss
- Use Cases:
 - Behandlungsverlauf am Wochenende
 - Zusammenfassung der Vorgeschichte bei Einlieferung

Problem & Wertversprechen

- Aufwändiger Zugriff auf Patienteninformation, die in heterogenen Quellsystemen gespeichert sind
- Pro Patienten werden 2-32min für die Informationssuche benötigt
- Der POA senkt den Suchaufwand um bis zu 95% (auf 11s) ^[1]

Wann können Sie mit dem Voice2Overview Assist rechnen?

- Pilotierung mit erstem Kundenabgeschlossen, Feedback-Analyse
- Zertifizierungen werden vorbereitet
- POC Version im Sep. 2026

Der Voice2Overview Assist wird im HIS integriert und ermöglicht den direkten Zugriff auf Patientendaten

Maia, Maria (w) 5142992 21.07.17, 13:17 -
*12.08.1990 (35 Jahre) PSYCH / 09 / 0901 / 03 (S / S) Daten nicht komplett

Navigation: Laborviewer, Langzeit, Leistungsstelle, Medikation, Merkmalerfassung, MetaIMPLANT, MetaKIS, Netzakte, OPs des Patienten, Patientendaten dru..., Patientenkalender, Patientenkarte, Patientenportal, Pflegemanagement, POV Classic, PPR Erfassung, Psychiatrie, QS-Fallbearbeitung, Sonstige Programme, Verlaufsdokumentation, **Voice2Overview Assi...**, Wund- & Spezialdoku..., Prototyp: HTML..., Prototyp: TestUIPI..., Prototyp: TestUIPI..., Prototyp: natives T..., Prototyp: TestUIPI...

Voice2Overview Assistant
Use-Case: Allgemeine Patientenübersicht - Deutsch
Produktkonfiguration für deutschsprachige klinische Umgebungen. Ruft umfassende Patientendaten aus KIS-Quellen ab, einschließlich Demographie, Allergien, Medikamente, Diagnosen und Laborbefunde. Verwendet synthetische Testdaten.

CGM PATIENT OVERVIEW ASSISTANT

KONVERSATION

Was sind die aktuellsten relevanten Laboregebnisse? You

AI: Die aktuellsten relevanten Laboregebnisse und Vitalwerte für den Patienten (Stand 11. August 2017) sind:

- Körpergewicht: 70 kg (gemessen am 11.08.2017)
- Körpergröße: 170 cm (gemessen am 11.08.2017)
- Atemfrequenz: 24 Atemzüge/Minute (gemessen am 24.07.2017)
- Blutdruck: 120/80 mmHg (gemessen am 24.07.2017)
- Herzfrequenz: 80 Schläge/Minute (gemessen am 24.07.2017)
- Körpertemperatur: 37 °C (gemessen am 24.07.2017)
- Kopfumfang: 56 cm (gemessen am 11.08.2017)
- Sauerstoffsättigung: 98 % (gemessen am 24.07.2017)

Nachrichte eingeben... Senden

VISUALISIERUNGSPANEL

Aktuelle Vitalwerte und Laboregebnisse des Patienten

Aktuelle Vitalwerte und Labore

Messwert

150
100
50
0

Der Voice2Overview wird mit verschiedenen Use Cases ausgeliefert – je nach Anforderungen des KIS

- Voice2Overview kann je nach Anwendungsbereich mit verschiedenen Kontextinformationen gefüttert werden und mit wichtigen Quick-Questions vorkonfiguriert werden.
- Dadurch ergeben sich kleinere, noch genauere Angaben zu der Art und zweck der Nutzung, so dass der Voice2Docu besser auf die Fragen der Fachkräfte antworten kann

Anwendungsfall	Was ist die erste Antwort des Systems	Was der Benefit ?
Ärztliche Schichtübergabe	KI erstellt strukturierte Übergabeberichte nach I-PASS-Schema aus Patientendaten (Diagnosen, Medikation, Labor, Therapie, offene Maßnahmen)	Ärzte sparen pro Schichtwechsel Vorbereitungszeit; lückenlose Informationsweitergabe reduziert Übergabefehler
Pflegerische Schichtübergabe	KI fasst Vitalzeichen, Medikation, Pflegediagnosen, offene Aufgaben, Sturzrisiko und Isolationspflicht pro Patient zusammen	Pflegefachkräfte erhalten sofort eine priorisierte Übersicht; kritische Informationen (überfällige Medikamente, instabile Vitalwerte) werden hervorgehoben - weniger Informationsverlust beim Schichtwechsel
Multidisziplinäre Visite	KI zeigt Übernachtupdates (Labor, Alerts) und unterstützt Echtzeit-Dokumentation während der Visite inkl. Entlassungsvorbereitung	Ärzte, Pflege und Therapeuten dokumentieren ca. 60% schneller; Visitergebnisse werden direkt im System erfasst statt nachträglich nachgetragen
Clinical Snapshot Widget	Automatische KI-Übersicht der Vitalzeichen, Labor, Medikation, Probleme und Trends beim Öffnen des Patientenkontexts	Jeder Kliniker erhält beim Patientenkontakt sofort eine aktuelle Zusammenfassung - kürzeste Einarbeitungszeit in den Patientenfall

Ergebnisse der Nutzerinterviews

Voice2Overview Assist – Stand Nov 2025

Nutzerinterviews



5

Teilnehmer

POA is a **completely novel** way to **effortless** fetch information from the hospital information system. The time-consuming process of searching for information in old reports can be **sped up**. In the future, POA should **reference its sources** for each statement to enable verification by the treating physician.



Surgeon



Oncology

As a clinician, you often need to track a patient's data in a clear chronological order. Right now, gathering all this information **requires a lot of manual work**. Sometimes a summary list comes with the patient, but someone always has to spend time creating it by reviewing all their correspondence. Having a tool like POA that could **automatically collect and present** this critical information in one clear, chronological timeline would save a significant amount of time"

CGM MEDICO Klinischer Arbeitsplatz CG

Habermann, Gustav (m) 2700168 06.02.12, 10:00 (0101) - 20.04.12, 10:23 (010)
*16.06.1960 (65 Jahre) CH / 01 (S / S)

Klido Habermann, Gustav (*16.06.1960, Fallnr. 2700168)

Dieses Formular wurde mithilfe von KI-generierten Texten befüllt.

Fachrichtungsaufenthalt CH von 06.02.20

Voice2Docu - Ihr KI-gestützter Assistent für sprachliche

Habermann, Gustav (m) *16.06.1960 (65 Jahre) Aufenthalt: 06.02.2012 - 20.04.2012

V2D Voice2Docu_Allgemein

Aufnahme starten Pause

Alter 65

Anamnese Der Patient kam mit akuten Bauchschmerzen, Lendenwirbelsäule (LWS), spezifisch

Empfehlung Ein MRT und eine Pneumografie werden

Diagnosen

Geschlecht männlich

Privat versichert Gesetzlich versichert

Allergien

☒ Nüsse ☐ Laktose ☒ Fruktose ☒ Gluten

☐ Blutwerte auffällig

Unfalltag 30.11.2025

Blutdruck 130/70 mm Datum Blutdruck 30.11.2025 18:15

1 2

CGM MEDICO bindet die AI-Lösungen, die das zentrale HIS AI-Team bereit stellt, an.



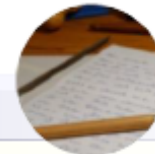
Voice2 Overview Assist

Patientendaten in natürlicher Sprache abfragen, Charts, Tabellen bekommen ohne klicken und suchen. Vordefinierte Abfragen und Chat, ermöglichen eine deutlich schnellere Informationsfindung.



Voice2Docu Assist

Dokumentation ganz nebenbei, ein Assistent der zuhört und die zu dokumentierenden Informationen in die richtigen Formularfelder schreibt. Der Arzt kontrolliert, fertig!



Voice2Letter Assist

Briefschreibung muss nicht mehr nach Schichtende zu Hause gemacht werden sondern geht in mit einem AI Generierten Draft deutlich schneller. Per chat oder Sprache kann der Brief schnell finalisiert werden.



Knowledge Bots

Mit den Knowledge bots werden Fragen zum Umgang mit Medico einfach gelöst, der Support entlastet. Fragen und Probleme können im Chat interaktiv bearbeitet werden.

Voice2Letter Assist: Fakten

„Schreibe mir die Epikrise für Herrn Meiers Entlassbrief!“

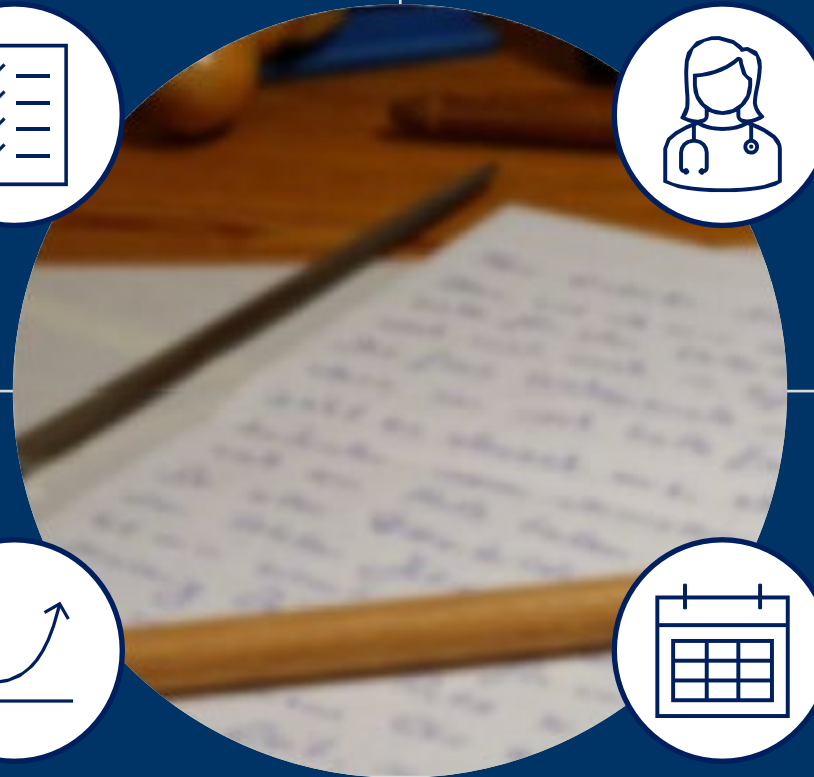
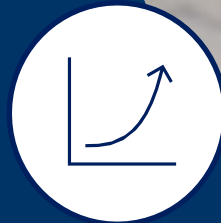
Was ist der Voice2Letter Assist ?

- Steuerung des Services per Sprachbefehl
- Nutzung der Daten im KIS
 - Erstellung eines Entwurfs mit Referenz auf die Originaldaten (nicht interaktiv)
 - Korrektur und anschließende Freigabe durch Health Professionals (interaktiv)



Problem & Wertversprechen

- Entlassbriefe werden genau nach Vorgabe erstellt
- 59% schnellere Erstellung möglich^[1]
- Mögliches verbessertes Therapieverständnis der Patienten durch angepasste Sprache ^[2]



Einsatzgebiete und Zielgruppe

- Ärzte
- Use Cases:
 - Entlassung aus stationärer Behandlung
 - Entlassbriefoptimierung für Reha-Kliniken
 - Transfer in andere Station

Wann können Sie mit dem Voice2Letter Assist rechnen?

- Demoversion ist fertiggestellt
- Integration in AI Intelligence läuft
- POC- ready Q3/26



Voice2Letter Assist: Demoversion

„Schreibe mir die Epikrise für Herrn Meiers Entlassbrief!“

Assistent für Entlassungsbrief-Zusammenfassungen

Müller Emma

Geb: 1972/02/17 Bett: 215-2 Abt: Allgemeinstation

✓ Patientendaten werden abgerufen

Gern – ich kann hier den **Zusammenfassungsabschnitt** für den Entlassbrief formulieren:

Frau Emma Müller stellte sich mit seit fünf Tagen bestehenden, zuletzt zunehmend konstanten rechtsseitigen Oberbauchschmerzen, Appetitlosigkeit und gelegentlicher Übelkeit vor; in der Untersuchung zeigte sich ein Druckschmerz im rechten Oberbauch mit lokalem Peritonismus. Bei klinischem und laborchemischem Verdacht auf eine akute Cholezystitis wurde zunächst eine antibiotische Therapie mit Ceftriaxon und Metronidazol eingeleitet. Nach erneuter Aufklärung und Einwilligung erfolgte am 19.05.2025 die laparoskopische Cholezystektomie; intraoperativ zeigte sich eine akute Entzündung der Gallenblase, postoperativ wurde eine Easyflow-Drainage eingelegt. Postoperativ bestanden zunächst noch Oberbauchschmerzen, Appetitlosigkeit und leichte Übelkeit bei stabilem Hämoglobin und erhöhten Entzündungsmarkern; die Antibiotikatherapie wurde fortgeführt und der Kostaufbau mit leichter Kost begonnen. Im weiteren Verlauf war die Patientin auf der Station mobilisiert, leichte Kost wurde gut vertragen, die Wunde war unauffällig und die Entzündungsmarker waren rückläufig. Histologisch ergab sich eine akute eitrige Cholezystitis mit Zeichen einer begleitenden chronischen Cholezystitis, ohne Hinweis auf Malignität. Vor Entlassung wurde die Antibiotikatherapie auf orales Ciprofloxacin und Metronidazol umgestellt; am 23.05.2025 erfolgte die Entlassung in gutem Allgemeinzustand und entlassungsbereitem Zustand nach Hause.

Wenn Sie möchten, passe ich den Text noch an Ihren hausinternen Stil an oder formuliere ihn knapper.

17:29

Welche Medikamente hat sie genommen

17:29

✓ Patientendaten werden abgerufen

Laut vorliegenden Daten nahm bzw. erhielt Frau Müller folgende Medikamente:

Escitalopram 10 mg 1-0-0, Pantoprazol 20 mg 1-0-0 und Ibuprofen 500 mg bei Bedarf. Während des stationären Verlaufs wurde zudem eine antibiotische Therapie mit Ceftriaxon und Metronidazol begonnen und vor Entlassung auf orales Ciprofloxacin und Metronidazol umgestellt.

Wenn Sie möchten, formuliere ich daraus auch gleich einen sauberen Satz für den Entlassbrief.

2/25

Geben Sie hier Ihre Anfrage ein

Assistent für Entlassungsbrief-Zusammenfassungen

Müller Emma

Geb: 1972/02/17 Bett: 215-2 Abt: Allgemeinstation

✓ Patientendaten werden abgerufen

Gern – ich kann hier den **Zusammenfassungsabschnitt** für den Entlassbrief formulieren:

Frau Emma Müller stellte sich mit seit fünf Tagen bestehenden, zuletzt zunehmend konstanten rechtsseitigen Oberbauchschmerzen, Appetitlosigkeit und gelegentlicher Übelkeit vor; in der Untersuchung zeigte sich ein Druckschmerz im rechten Oberbauch mit lokalem Peritonismus. Bei klinischem und laborchemischem Verdacht auf eine akute Cholezystitis wurde zunächst eine antibiotische Therapie mit Ceftriaxon und Metronidazol eingeleitet. Nach erneuter Aufklärung und Einwilligung erfolgte am 19.05.2025 die laparoskopische Cholezystektomie; intraoperativ zeigte sich eine akute Entzündung der Gallenblase, postoperativ wurde eine Easyflow-Drainage eingelegt. Postoperativ bestanden zunächst noch Oberbauchschmerzen, Appetitlosigkeit und leichte Übelkeit bei stabilem Hämoglobin und erhöhten Entzündungsmarkern; die Antibiotikatherapie wurde fortgeführt und der Kostaufbau mit leichter Kost begonnen. Im weiteren Verlauf war die Patientin auf der Station mobilisiert, leichte Kost wurde gut vertragen, die Wunde war unauffällig und die Entzündungsmarker waren rückläufig. Histologisch ergab sich eine akute eitrige Cholezystitis mit Zeichen einer begleitenden chronischen Cholezystitis, ohne Hinweis auf Malignität. Vor Entlassung wurde die Antibiotikatherapie auf orales Ciprofloxacin und Metronidazol umgestellt; am 23.05.2025 erfolgte die Entlassung in gutem Allgemeinzustand und entlassungsbereitem Zustand nach Hause.

Wenn Sie möchten, passe ich den Text noch an Ihren hausinternen Stil an oder formuliere ihn knapper.

Medizinische Beobachtung

19.05.2025 17:40

Bei klinischem und laborchemischem Verdacht auf eine akute Cholezystitis besteht die Indikation zur notfallmäßigen Cholezystektomie. Die Patientin ist derzeit zögerlich bezüglich der Operation und bittet um Bedenkzeit. Eine antibiotische Therapie mit Ceftriaxon und Metronidazol wurde eingeleitet.

19.05.2025 19:12

Die Patientin berichtet über zunehmende Schmerzen und wünscht nun, sich der Operation zu unterziehen. Eine ausführliche chirurgische Aufklärung wurde erneut durchgeführt und die schriftliche Einwilligung der Patientin eingeholt. Aktuelle Laborergebnisse, einschließlich Gerinnungsuntersuchungen, liegen vor. Aus Vorsicht wurden Blutgruppenbestimmung und Kreuzprobe durchgeführt.

20.05.2025 04:20

Verlegung aus dem Operationssaal nach laparoskopischer Cholezystektomie wegen akuter Cholezystitis. Die Patientin hatte bereits eine präoperative Antibiotikatherapie erhalten. Die Patientin klagt über postoperative Schmerzen. Es besteht Druckschmerz im rechten Oberbauch mit lokaler Abwehrspannung. Die Drainage förderte 150 ml blutige Flüssigkeit.

20.05.2025 11:20

- Interne Validierung abgeschlossen
- Integration des Nicht-interaktiven Use Cases
- Referenz auf Originaldaten
- Integration in documents gestartet

CGM MEDICO Klinischer Arbeitsplatz CG

Habermann, Gustav (m) 2700168 06.02.12, 10:00 (0101) - 20.04.12, 10:23 (010)
*16.06.1960 (65 Jahre) CH / 01 (S / S)

Klido Habermann, Gustav (*16.06.1960, Fallnr. 2700168)

Dieses Formular wurde mithilfe von KI-generierten Texten befüllt.

Fachrichtungsaufenthalt CH von 06.02.20

Voice2Docu - Ihr KI-gestützter Assistent für sprachliche

Habermann, Gustav (m) *16.06.1960 (65 Jahre) Aufenthalt: 06.02.2012 - 20.04.2012

V2D Voice2Docu_Allgemein Aufnahme starten Pause

Alter 65

Anamnese Der Patient kam mit akuten Bauchschmerzen, Lendenwirbelsäule (LWS), spezifisch

Empfehlung Ein MRT und eine Pneumografie werden

Diagnosen

Geschlecht männlich

Privatversichert Gesetzlich versichert

Allergien Nüsse Laktose Fruktose Gluten Blutwerte auffällig

Unfalltag 30.11.2025

Blutdruck 170/70 mm Datum Blutdruck 30.11.2025 18:15

Navigation

- Fallübersicht
- IPSS Hygiene
- Abrechnungsdaten
- Anforderungen
- Anordnungen
- Archivanforderung
- Arztbriefschreibung
- Aufgabenrückstand
- Aufgabenübersicht
- Aufnahmedaten
- Beatmungsdauer
- Befundübersicht
- Bewegungen
- Bildergalerie
- Datenaustausch
- DEMIS-Meldung
- Digitales Archiv
- Dokument Aktionen
- Dokumentaustausch
- Prototyp: CGM CLINICAL OrgUnits
- Prototyp: CGM CLINICAL LandingP...
- DRG-Fallbearbeitung
- eGK / ePA
- Entlassdokumente nachdrucken
- Fall bearbeiten
- Fälle des Patienten
- Fieberkurve
- * Klido
- Prototyp: Klido: For test can be remo...
- Laborviewer
- Langzeit
- Leistungsstelle
- Medikation
- Merkmalerfassung
- MetaKIS
- Netzakte
- OPs des Patienten
- Patientendaten drucken...

Suche...

CGM MEDICO bindet die AI-Lösungen, die das zentrale HIS AI-Team bereit stellt, an.



Voice2 Overview Assist

Patientendaten in natürlicher Sprache abfragen, Charts, Tabellen bekommen ohne klicken und suchen. Vordefinierte Abfragen und Chat, ermöglichen eine deutlich schnellere Informationsfindung.



Voice2Docu Assist

Dokumentation ganz nebenbei, ein Assistent der zuhört und die zu dokumentierenden Informationen in die richtigen Formularfelder schreibt. Der Arzt kontrolliert, fertig!



Voice2Letter Assist

Briefschreibung muss nicht mehr nach Schichtende zu Hause gemacht werden sondern geht in mit einem AI Generierten Draft deutlich schneller. Per chat oder Sprache kann der Brief schnell finalisiert werden.



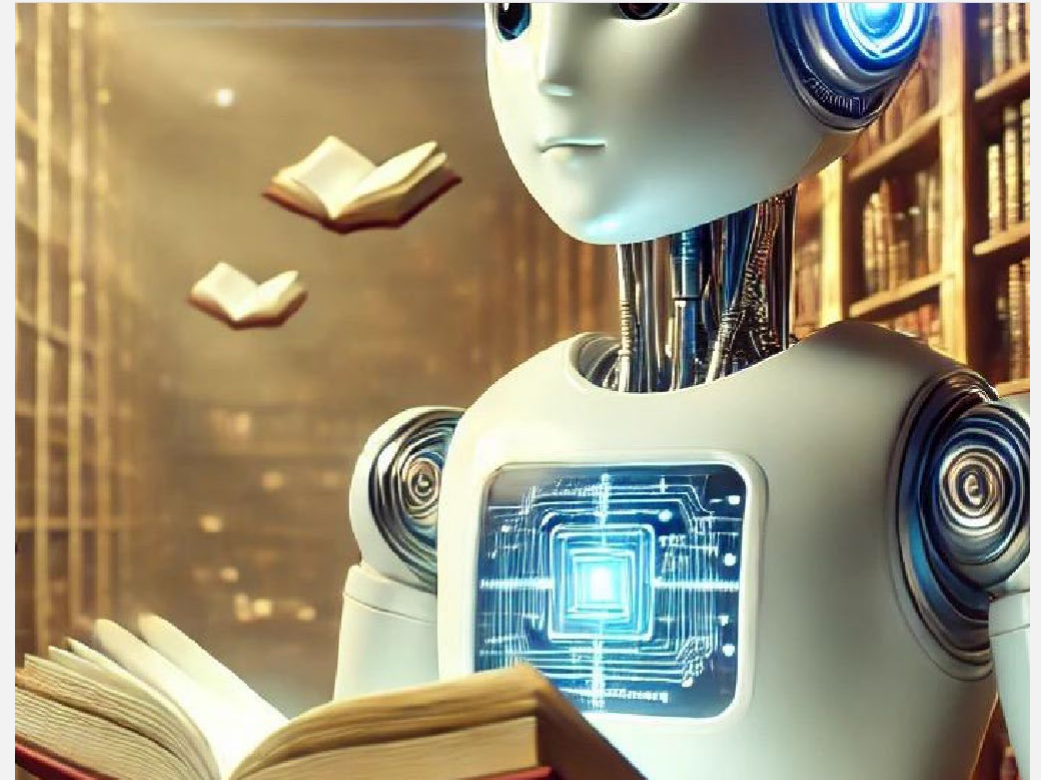
Knowledge Bots

Mit den Knowledge bots werden Fragen zum Umgang mit Medico einfach gelöst, der Support entlastet. Fragen und Probleme können im Chat interaktiv bearbeitet werden.

CGMs Knowledge Bots

Stellen Sie sich einen Knowledge Bot als einen freundlichen Bibliothekar vor, der Zugang zu einer riesigen Bibliothek hat. Wenn Sie eine Frage stellen, kennt dieser Bibliothekar den Stoff nicht auswendig. Stattdessen schaut er schnell in einem Index nach, um die richtigen Stellen in einem oder mehreren Büchern zu finden. Er liest mehrere Kapitel, sammelt alle wichtigen Informationen und setzt sie dann zusammen, um Ihnen eine gut formulierte Antwort zu geben.

Der Haken an der Sache: Wenn Sie die Bücher wegnehmen, kann der Bibliothekar plötzlich keine Fragen mehr zu diesen Themen beantworten. Sein ganzes Wissen stammt aus diesen Büchern, und ohne sie ist er genauso verloren wie jeder andere.



Knowledge Bots: Fakten

„Wie kann ich für die neue Kollegin den Nutzer im KIS anlegen?“

Was sind Knowledge Bots?

- KI-basierte Assistenzsysteme für natürliche, schnelle Antworten auf eines definierten Wissenskorpus
- Nutzen spezifische, bereitgestellte Dokumente (z.B. Support-FAQs, Produkthandbücher)
- Direkt integriert in ask.cgm.com für Endanwender und Klinik-Supportteams



Problem & Wertversprechen

- Reduzierung von Wartezeiten und Entlastung des 2nd Level Supports
- Höhere Erstlösungsquote im 1st Level durch sofort verfügbares Wissen
- Konsistente, zuverlässige Antworten 24/7
- Nachweisbare Steigerung der Support-Effizienz und Nutzerzufriedenheit



Einsatzgebiete und Zielgruppe

- IT-Support & Nutzerhilfe speziell für Kliniken
- Unterstützung für Endanwender (z. B. Ärzte, Pflegekräfte) und das 1st Level Support-Team der Klinik
- Ermöglicht dem 1st Level schnellere & fundierte Antworten, ohne Eskalation von Tickets an das 2nd Level (z. B. CGM-Support)

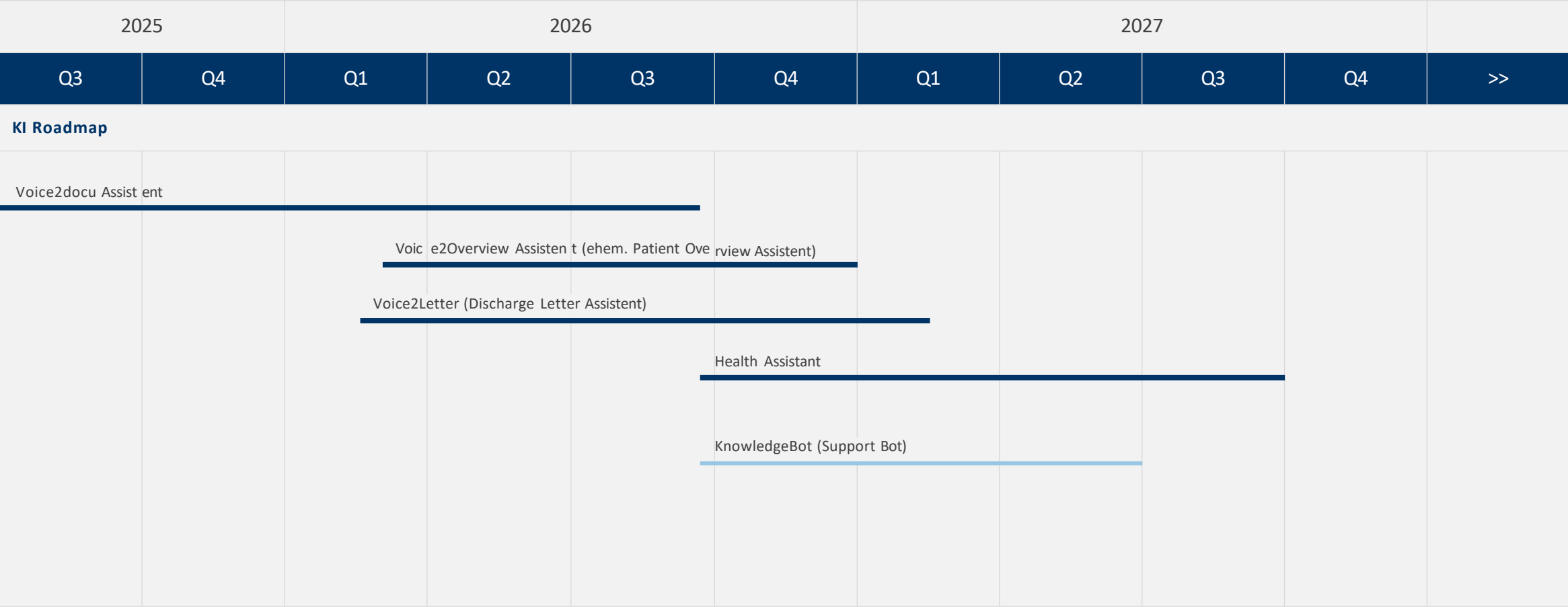


Wann können Sie mit dem Knowledge Bot rechnen?

- Verfügbar ab September 2025 im ask.cgm.com-Portal
- Kontinuierliche Erweiterung und Aktualisierung der Wissensbasis
- Automatische Integration neuer FAQs und Handbücher



CGM MEDICO KI Roadmap



Lassen Sie uns zusammen KIS neu denken

„Das KIS kann in Zukunft die Basis für den Health Assistant (HA) sein, ein sicherer strukturierter Ort für relevante Information, um HCPs mit den Möglichkeiten der KI zu unterstützen“

Wir laden Sie ein, den Health Assistant mit uns zu entwickeln

- Anpassung des HA an ihre Bedürfnisse
- Intensive Pilotierung
- Strukturierte Weiterentwicklung

Ein Zugangspunkt für alle AI-Funktionen

- CGM bietet Ihnen das Gesamtpaket viele AI-Lösungen an einem Zugangspunkt
- Einzelne Skills stehen nach ihrer Entwicklung sofort zu Tests bereit
- Es folgt die Integration in den Health-Assistant

CGM bietet Ihnen langfristig Sicherheit und ein gutes Nutzererleben

- **Tief im KIS integriert:** Die Health Assistant-Funktionen laufen direkt im bestehenden CGM-System – keine App-Wechsel, kein Copy & Paste, keine neue Oberfläche.
- **Sichere, skalierbare KI-Plattform:** Alle KI-Services laufen zentral auf CGM Intelligence – mit Mandantentrennung, Audit-Logs, Rollenrechten und Identity-Integration. So behalten Krankenhäuser die volle Kontrolle statt vieler Einzellösungen.
- **Alles aus einer Hand:** CGM verantwortet die komplette Kette – vom HIS über die KI-Plattform bis zu den Health Assistant Skills – inklusive Service, Updates, Sicherheit und Compliance. Keine Abstimmung mit mehreren Anbietern, keine Integrationsrisiken.
- **Zukunftssichere Modellstrategie:** CGM Intelligence orchestriert heute Partner-Modelle (z.B. Microsoft, OpenAI) und zukünftig auch Open-Source-LLMs. So bleiben Sie flexibel und unabhängig von einzelnen internationalen Anbietern.

Möchten Sie den Health Assistant

Wünschen gestalten?

- Wir sammeln gerade Feedback von Health Care Professionals, und anderen Mitarbeitenden im Klinikum, welche Pain Points der Health Assistant für sie lösen soll
- Sie sind selbst Health Care Professional und möchten Ihre Erfahrungen mit uns teilen?
- In dieser Umfrage können Sie uns leiten, ihr optimales Produkt zu gestalten (ca. 15min)

Hier geht's zur Umfrage:

Was sind Ihre Herausforderungen im Klinikalltag?

Assistant genau nach Ihren

Herausforderungen im Klinikalltag





Herzlichen
DANK



KONTAKT

CGM Clinical Europe GmbH
Maria Trost 21
56070 Koblenz

europe.clinical.info.de@cgm.com
www.cgm.com.de

Disclaimer

Die Informationen des vorliegenden Dokumentes sind vertraulich und urheberrechtlich geschützt. Sie dürfen ohne Genehmigung der CGM Clinical Europe GmbH nicht an Dritte weitergegeben werden.

Sämtliche Angaben geben die Sicht zu dem Zeitpunkt wieder, zu dem sie getroffen wurden. Sie unterliegen diversen Risiken und Unwägbarkeiten, durch die die tatsächlichen Ergebnisse von den angestrebten Zielsetzungen abweichen können. Alle in Software-Screenshots oder in anderer Art und Weise in diesem Dokument dargestellten Personen und Patientendaten sind rein fiktiv.

Die Beschreibungen und Informationen in diesem Dokument begründen keine zugesicherten, bzw. definierten Eigenschaften oder eine rechtliche Verpflichtung zur Auslieferung von Programmen, Modulen oder Funktionen. Sie können von

CGM Clinical Europe GmbH jederzeit aus beliebigen Gründen und ohne vorherige Ankündigung geändert werden. Im Übrigen verweisen wir auf unsere Allgemeinen Geschäftsbedingungen in der jeweils gültigen Fassung.

Die Software Module CGM MEDICO Fieberkurve und CGM MEDICO Assessment und Scoring sind Medizinprodukte der Klasse IIa gemäß der Verordnung (EU) 2017/745 (MDR) und dürfen nur entsprechend ihrer Zweckbestimmung angewandt werden.

CE 0483

Copyright © 2025 CGM Clinical Europe GmbH – Alle Rechte vorbehalten. CGM, CGM MEDICO, CGM MEDICO TOUCH sind eingetragene Marken von CGM in Deutschland und/oder anderen Ländern. Alle anderen Marken sind das Eigentum ihrer jeweiligen Inhaber.

Kontakt

CGM Clinical Europe GmbH

Maria Trost 21

56070 Koblenz

cgm.com/medico

cgm.com/de